



Публічний звіт КП «Житомирводоканал» за 2024 рік

Мережі водопостачання

Показник	Одиниця виміру	2024
Кількість населених пунктів, у яких ліцензіат надає послуги централізованого водопостачання	од.	15
Загальна чисельність населення в зоні відповідальності ліцензіата	осіб	295 747
Чисельність населення, якому надаються послуги з централізованого водопостачання	осіб	227 497
Чисельність населення, яке отримує воду через системи централізованого водопостачання	осіб	226 684
Кількість особових рахунків споживачів послуг з централізованого водопостачання	од.	102 590
Кількість підключень (вводів) споживачів послуг з централізованого водопостачання	од.	24 143
Загальна протяжність мереж водопостачання	км	531,516
Загальна протяжність ветхих та аварійних мереж	км	321,76
Загальний обсяг водопостачання	тис. куб. м	10 066
Витрати електричної енергії на водопостачання	тис. кВт·год	9 308
Охоплення населення послугами з мереж централізованого водопостачання	%	77
Частка особових рахунків споживачів житлових будинків індивідуальної забудови з приладами обліку води	%	82
Частка особових рахунків споживачів багатоквартирних будинків з приладами обліку води	%	85
Частка інших споживачів з приладами обліку води	%	100
Частка ветхих та аварійних мереж	%	61,0

Роботи, проведені на водопроводах у 2024 році

Ліквідація аварій	шт	640
Благоустрій	шт	354
Врізки/переврізки	шт	14
Встановка люків чавунних	шт	54
Встановлення люків ПП	шт	24
Ремонт колодязів	шт	94
Монтаж колодязя	шт	3
Чистка колодязів	шт	371
Заміна ввідів	шт	30
Заміна ВВОДІВ	м.п	609
Заміна В/М	м.п	838
Заміна в/м	шт	27
Заміна вузла	шт	5
Заміна вентиля	шт	126
Ремонт вентиля	шт	1
Заміна засувки	шт	63
Ремонт засувки	шт	31
Заміна ПГ	шт	19
Заміна пож.подставки	шт	4
Ремонт ПГ	шт	22
Заблинд. ПГ	шт	1
Демонтаж ВРК	шт	1
Поточний ремонт ВРК	шт	164
Кап. ремонт ВРК	шт	1

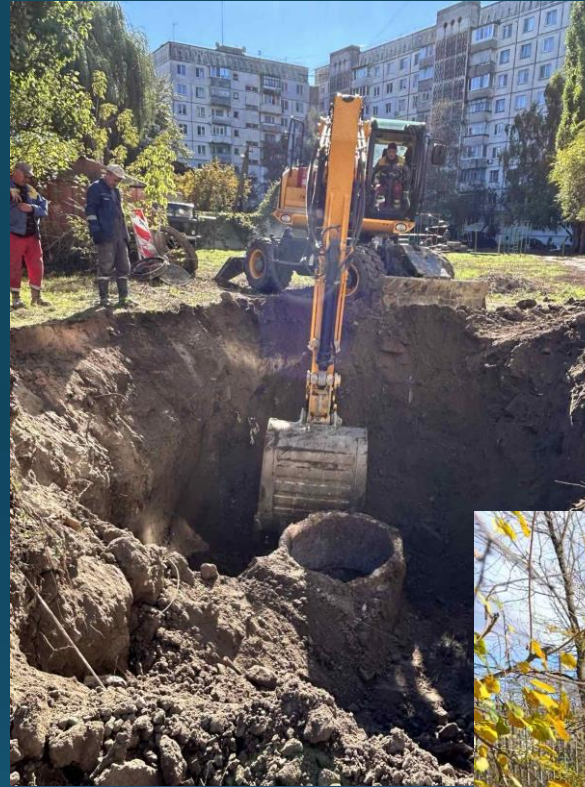


Мережі водовідведення

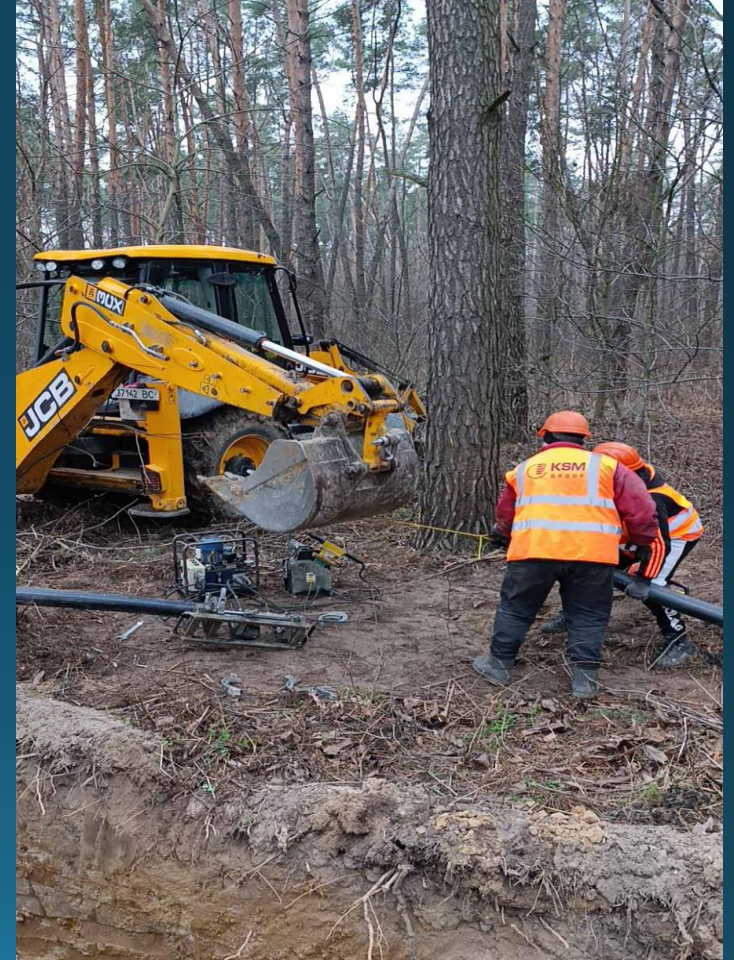
Показник	Одиниця виміру	Показник
Кількість населених пунктів, у яких надаються послуги з централізованого водовідведення	од.	10
Загальна чисельність населення в зоні відповідальності ліцензіата	осіб	227 914
Чисельність населення, якому надаються послуги, усього	осіб	197 305
Чисельність населення безпосередньо підключеного до мереж водовідведення	осіб	197 303
Кількість особових рахунків споживачів послуг з централізованого водовідведення, усього	од.	92 532
Кількість підключень (випусків) споживачів водовідведення, усього	од.	90 017
Загальна протяжність мереж водовідведення	км	267,646
Загальна протяжність ветхих та аварійних мереж	км	183,212
Обсяг відведених стічних вод, усього	тис. куб. м	13 536
Пропущено стічних вод через очисні споруди, усього	тис. куб. м	13 536
Обсяг послуг з централізованого водовідведення, усього	тис. куб. м	9 305
Витрати електричної енергії на водовідведення, усього	тис. кВт·год	15 712
Охоплення населення послугами з централізованого водовідведення з безпосереднім підключенням до мереж	%	87
Частка ветхих та аварійних мереж в їх загальній протяжності	%	68

Роботи, проведені на мережах водовідведення у 2024 році

Ліквідація пошкоджень	шт	28
Влаштування колодязів	шт	2
Встановлення кришок	шт	4
Встановлення люків чавунних	шт	32
Встановлення люків пп	шт	50
Перекладка ділянок мереж	шт	45
Перекладка ділянок мереж	м.п	429
Прочищення колодязів	шт	3648
Ремон/заміна засувок	шт	0
Усунення заторів	шт	7907
Промивання мережі	м.п	21114
Промивання мережі	шт	327
Благоустрій	шт	149
Ремонт колодязів	шт	82



Вперше за 20 років КП «Житомирводоканал» прокладає новий водогін до с. Лісове – 2,5 км



Будівництво напірного каналізаційного колектору від ГКНС до ОСК-1



Реконструкція очисних споруд каналізації

Ступінь готовності об'єкта – 91%



Реконструкція водоочисних споруд

- Ступінь готовності об'єкта – 99%



Технічне переоснащення підвищувальних та каналізаційних насосних станцій

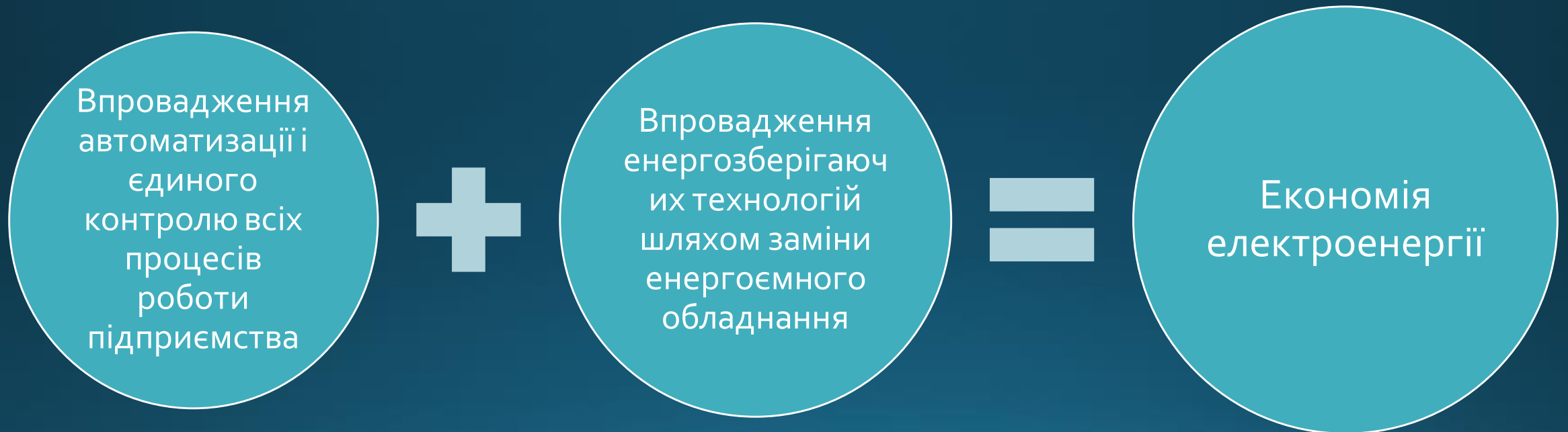
- ❖ замінено застаріле обладнання на 8 каналізаційних насосних станціях;
- ❖ замінені насосні агрегати на 5 підвищувальних насосних станціях



Встановлено 8 сонячних станцій



Заходи, спрямовані на енергозбереження



Споживання електроенергії в 2024 році на 30% менше ніж в 2018

